

SICHTANFLUGKARTE

AD 119.55

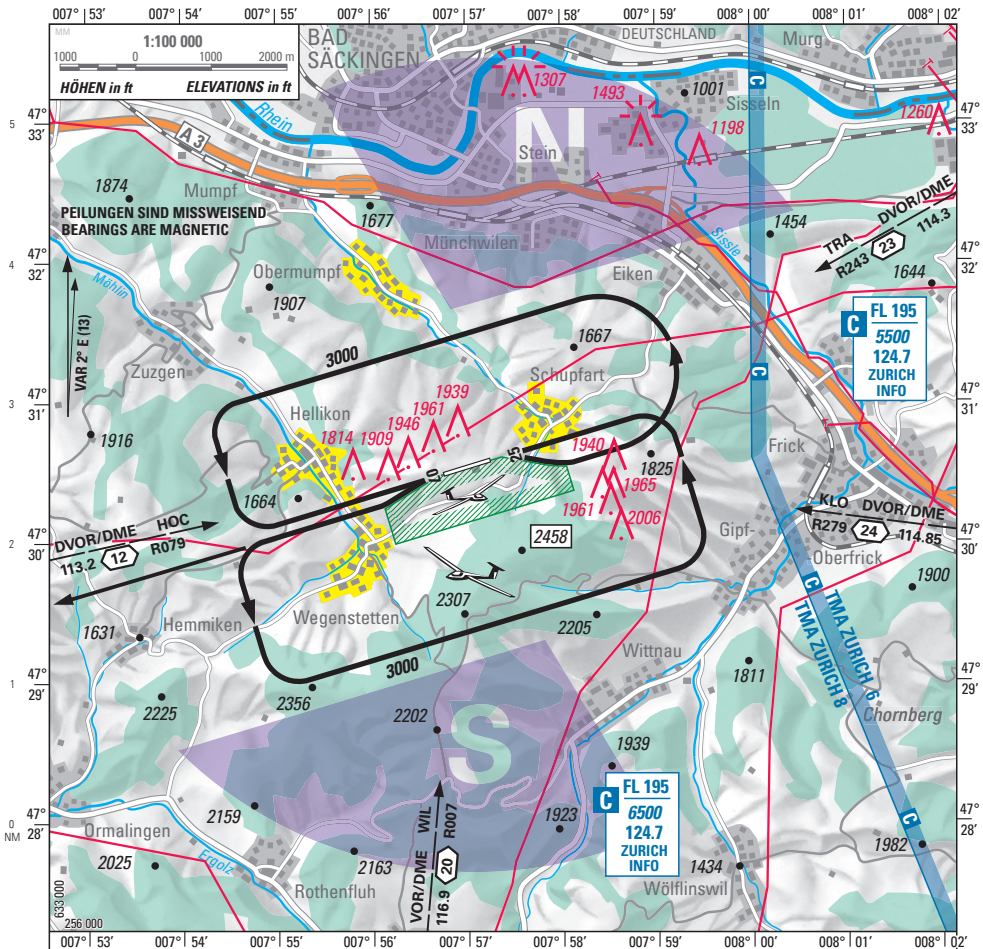
FRICKTAL-SCHUPFART

VISUAL APPROACH CHART

ELEV 1788 ft (545 m)


PPR


LSZI



RTF Meldung 5 min vor ETA
RTF report 5 min prior ETA

MNM ALT für AD Überflug: **3500**
 MNM ALT for AD overflight:

 Bevorzugte Anflugsektoren: NORD und SÜD
 Preferential ARR sectors: NORTH and SOUTH

 Lärmempfindliche Gebiete
 Noise sensitive areas

 **CTN:** 

 Rollverkehr südlich der Piste
 Taxi traffic S of RWY

Höhen über Meer in ft; Höhen über Grund in ft
Altitudes in ft; Heights in ft

COR: OBST, VAR, RDL